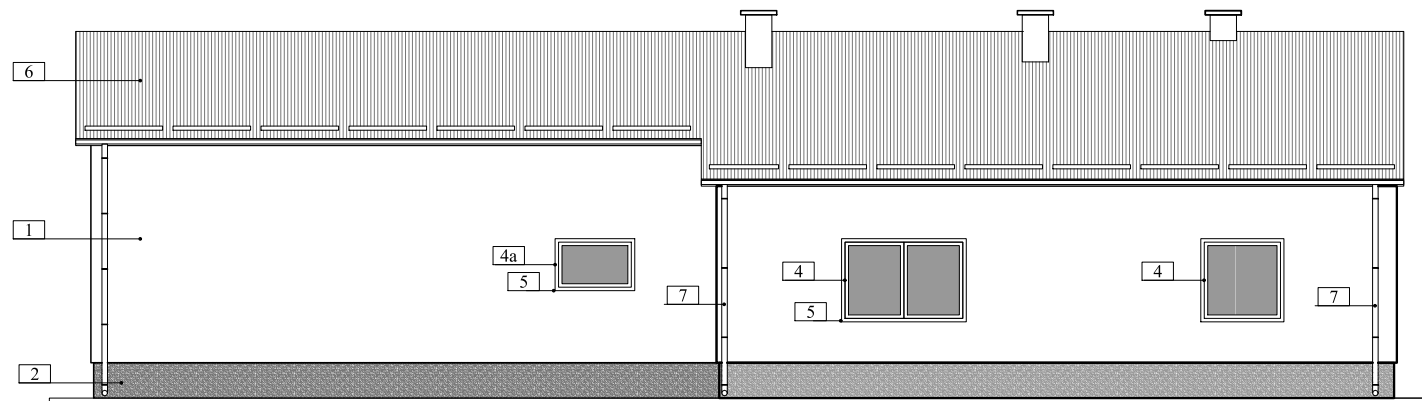


Elewacja wejściowa-południowa 1 : 100



Elewacja północna 1 : 100

- 1 ściana zewn. tynk silikatowy żółty RAL 1004
- 2 cokół tynk mozaikowy - kolor brązowy
- 2a słup tynk mozaikowy - kolor jasnobrązowy
- 3 drzwi zewnętrzne - kolor brązowy RAL 8017
- 4 stolarka okienna - kolor brązowy RAL 8017
- 4a stolarka okienna istniejąca - kolor brązowy RAL 8017
- 5 parapet podokienny z blachy powlekanej gr. 0,5 mm - kolor brązowy RAL 8017
- 6 pokrycie dachu z blachy trapezowej istniejącej - kolor ceglasty RAL 3016
- 7 rynny i rury spustowe z blachy powlekanej - kolor brązowy RAL 8017
- 8 bramy garażowe istniejące - kolor brązowy RAL 8017

NAZWA OBIEKTU BUDOWLANEGO:		ZMIANA SPOSOBU UŻYTKOWANIA PRZEBUDOWA BUDYNKU GOSPODARCZEGO NA BIUROWO-GOSPODARCZY		
TYTUŁ RYSUNKU:		ELEWACJE: POŁUDNIOWA I PÓŁNOCNA		
IMIE I NAZWISKO PROJEKTANTA:	mgr inż. architekt Marcin Kozłowski	PODPIS PROJEKTANTA:	SKALA RYSUNKU 1 : 50	
NUMER UPRAWNIEN BUDOWLANICZEGO:	WBP/ZNB/UB/13.3.17.40/80			
DATA SPORZĄDZENIA:	KWIECIEŃ 2022	PODPIS ASYSTENTA PROJEKTANTA:	NUMER RYSUNKU A5	
IMIE I NAZWISKO PROJEKTANTA:	mgr inż. Antonina Gwoźda			
NUMER UPRAWNIEN BUDOWLANICZEGO:	UAN-II-8387/89/88	PODPIS PROJEKTANTA SPRAWDZAJĄCEGO:		
DATA SPORZĄDZENIA:	KWIECIEŃ 2022			
IMIE I NAZWISKO PROJEKTANTA SPRAWDZAJĄCEGO:	mgr inż. architekt Tadeusz Howorus	NUMER RYSUNKU A5		
NUMER UPRAWNIEN BUDOWLANICZEGO:	ANB-513/32/82			
DATA SPORZĄDZENIA:	KWIECIEŃ 2022			